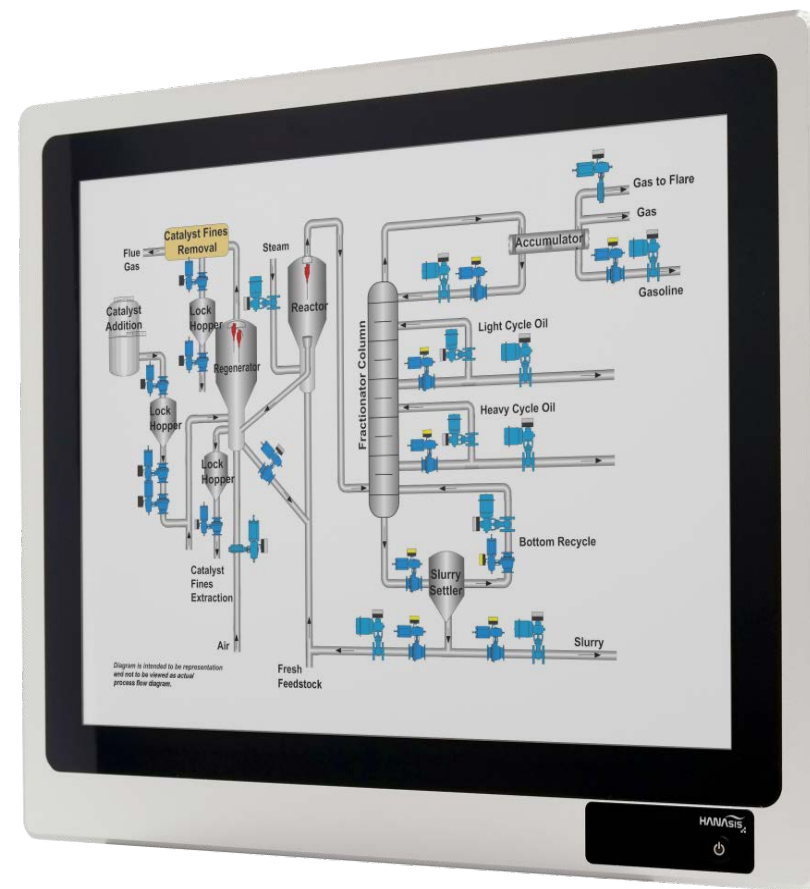


# IPC-A150T

※ 안전하고 올바른 사용을 위하여 본 매뉴얼을 반드시 읽고 숙지하기 바랍니다.

## 사용자 설명서





제품의 손상 및 사용자, 타인에 대한 상해를 방지를 위해 제품의 사용전 숙지하시고, 제품을 올바르게 사용하여 주시기 바랍니다.



제품 설치시 테이블은 본 제품과 주변기기들의 무게를 충분히 지탱할 수 있는 테이블위에 올려 놓으시기 바랍니다.



제품을 올려놓을 테이블은 경사지거나 흔들리지 않도록하여 제품이 넘어지지 않도록 합니다.



제품의 바닥에 카펫등과 같은 정전기를 발생할 수 있는 것은 깔지 마시기 바랍니다.  
정전기에 의해 하드디스크의 데이터가 지워지거나 시스템의 회로가 심각하게 손상될 수 있습니다.



시스템의 주위는 환기가 잘 되도록 가능한 넓은 공간을 확보해 주시기 바랍니다.



직사광선이 들지 않고 습하지 않은 장소에 설치하시고, 화기를 다루는 장소 및 온도가 급변하거나 먼지가 많은 곳은 설치하지 않도록 합니다.



전원 연결의 경우 냉장고와 같은 에너지 소비전력이 높은 기기와 함께 연결하지 않도록 합니다.



전원콘센트는 반드시 접지가 있는 것을 사용하고, 용도와 용량에 맞는 것을 사용하여야 합니다.



전자기적 장애를 발생시키는 무선 전화기 등과 가까운 곳에 시스템을 설치하지 마시기 바랍니다.



제품에 들어가는 어댑터 및 주변기기는 반드시 제조사에서 제공하거나 제조사에서 승인된 제품만 사용하여야 합니다.



## 제품의 소개

하나시스 산업용 PANEL PC제품을 구입하여 주셔서 감사합니다.

본 제품(IPC-A150T)은 강력한 인텔 셀러론 1037U 프로세서를 갖췄으며, 알루미늄 하우징에 5선 트루플렛 형식의 터치패널을 겸비한 미려한 제품입니다. 유지보수가 간편한 케이스 구조 및 전면부 생활방수가 가능합니다.

본 제품(IPC-A150T)은 업무용 방송통신기기(A급)로 전자파적합 등록을 완료한 기기입니다.

본 제품(IPC-A150T)은 우수하고 차별화된 기술력으로 필요한 신뢰성 테스트를 거친 제품입니다.

## 제품의 사양 및 옵션

### 기본 사양

프로세서	Intel® Celeron® 1037U, Dual Core (1.8GHz, 2M Cache)
운영체제	Microsoft® POSReady7, 2009 / Win XP, 7, 8

### 저장장치

메인메모리	2GB DDR3 1333MHz, SoDIMM (Up to 8GB)
하드드라이브	2.5", SSD 32GB~, m-SATA (32GB~) Support IDE/AHCI mode

### 포트구성

시리얼포트	5개
VGA포트	1EA VGA(DSUB15), Intel® HD Graphics 2500
USB 포트	4 개 (USB2.0)
LAN포트	2 개 (Intel® Gigabit LAN)
오디오포트	Line-Out, MIC-In
PS2포트	Keyboard, Mouse

### 제품 사이즈

제품크기	376 x 315 x 60 (mm)
무게	4.8Kg
색상	Silver and Black

### 그래픽 & 터치스크린

그래픽칩셋	Intel® NM70
디스플레이	15"inch, 1024 X 768, 24Bit Luminance : 300 cd/m <sup>2</sup> , Backlight : LED
터치유형	15", 5-Wire Resistive (True Flat)

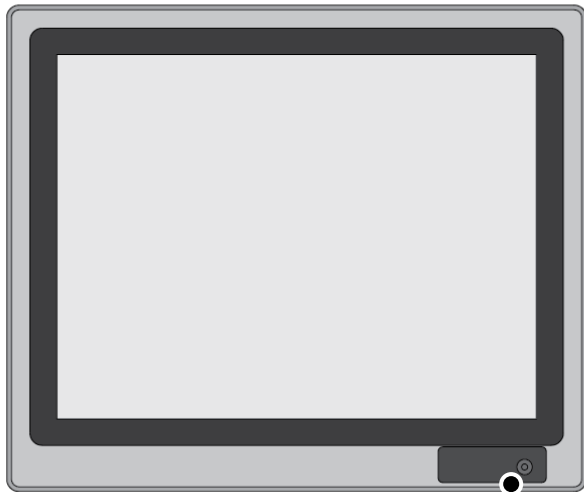
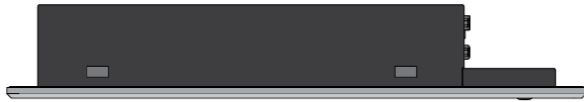
### 전원

전원공급장치	External adaptor DC12V 5A 60W
전원출력포트	12V 0.5A

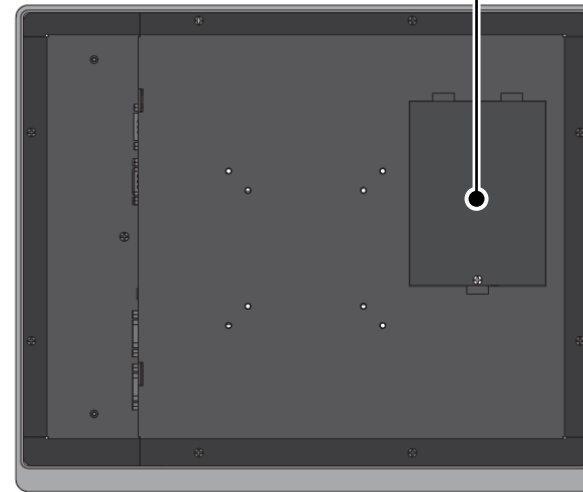
### 옵션

Wi-Fi	802.11 b/g/n (USB, Internal type / External type)
Wall Mount (벽걸이용)	75x75, 100x100mm VESA (Swivel Type / Fixed Type)

## 각부 명칭

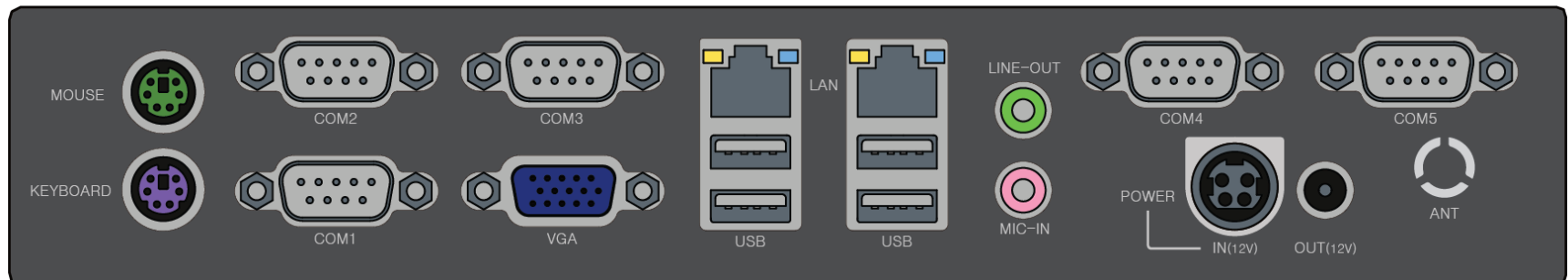


전원버튼/전원표시등



하드디스크

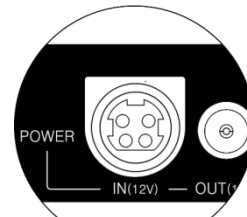
### ▶ IO포트부 구성도



## 전원 연결



어댑터는 반드시 제조사에서 제공된 제품을 사용해야 하며, 손의 물기는 완전히 제거하시고, 겨울철에는 바닥이나 벽을 만져서 정전기를 제거하기 바랍니다.



반드시 어댑터의 방향을 확인 후 연결하십시오.



① 전원 어댑터케이블을 포트에 삽입합니다.

## 시스템 켜기 및 끄기

### 시스템 켜기

- ① 전원버튼을 눌러 시스템을 가동시킵니다.



### 시스템 끄기



시스템이 동작 중일 경우, 시스템을 강제로 종료하거나, 전원 코드를 뽑을 경우 데이터의 유실 및 시스템에 영향이 있을 수 있으니, 항상 정상적인 방법으로 시스템을 종료하기 바랍니다.

- ① 사용중인 프로그램이 있을 경우 모두 종료합니다.
- ② 윈도즈의 화면 좌측 하단에 '시작'버튼을 클릭한 후, '끄기'를 선택합니다.



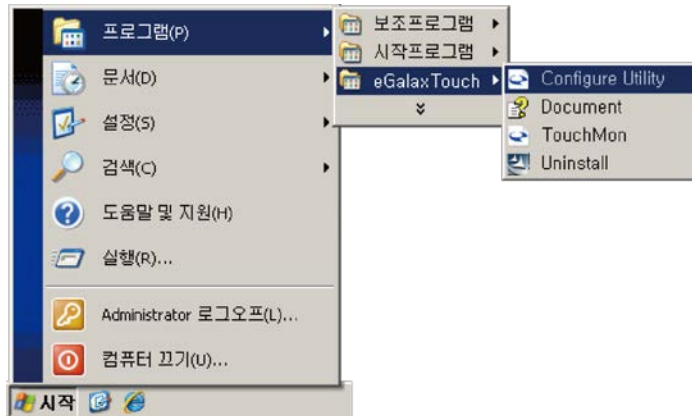


## 터치포인트 교정하기

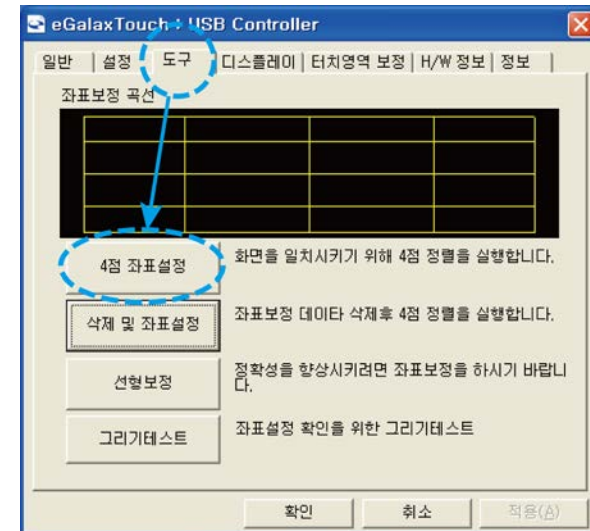


터치포인트를 교정할 때에 볼펜과 같은 끝이 뾰족한 도구를 이용하면 터치스크린의 표면이 손상될 수 있으므로 주의하기 바랍니다.

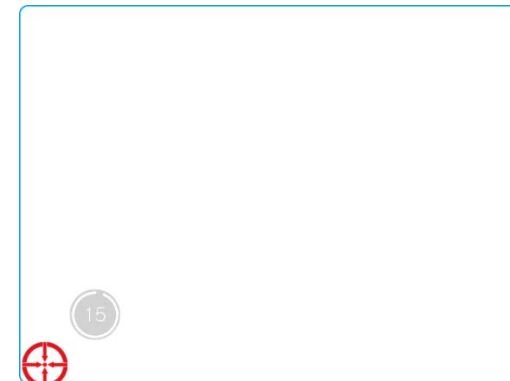
- ① 윈도우에서 시작→프로그램→eGalax Touch의 'Configure Utility'를 실행합니다.



- ② eGalax Touch의 대화상자에서 '도구'패널의 '삭제 및 좌표설정'을 클릭합니다.



- ③ 화면에서 지시하는대로 터치포인트를 교정해 줍니다.

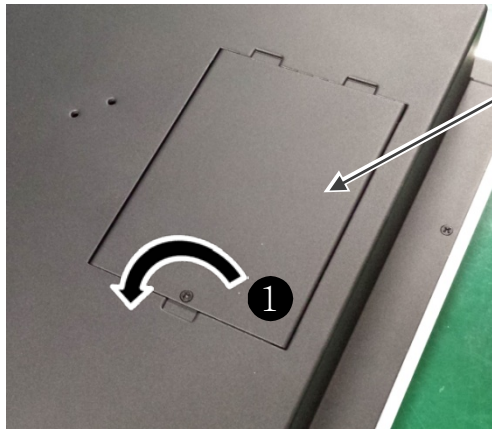




## 하드디스크 교체



작업 중인 자료 및 프로그램을 모두 저장·종료하십시오.  
하드디스크 교체 작업 전, 어댑터 및 전원 코드를 반드시 분리  
하십시오.



하드디스크 커버

- ① 나사를 풀어줍니다.
- ② 하드디스크 커버를 분리합니다.
- ③ 사진과 같이 손 드라이버를 이용하여 하드디스크를 분리합니다.
- ④ 새로운 하드디스크로 교체하고, 하드디스크를 장착합니다.





## 시스템구성도

